

t HUIS *bij Jocelyn*

makelaardij - taxaties - energielabels

TE KOOP
€ 274.000 K.K.



Toupsbergstraat 31

6463 EA Kerkrade



Toupsbergstraat 31 6463 EA Kerkrade

Inleiding

In de wijk Chèvremont staat aan de Toupsbergstraat op huisnummer 31 dit halfvrijstaande woonhuis te koop. Het huis is gebouwd in de jaren '50, telt 3 slaapkamers, heeft een aanbouw, is gelegen op een ruim perceel van 360 m² en beschikt dus over een diepe tuin. De ligging is gunstig ten opzichte van het treinstation en uitvalswegen en een basisschool bevindt zich op loopafstand.



Ligging en indeling

Souterrain;

gedeeltelijk onderkelderd en verdeeld in een tweetal ruimtes. De kelder heeft een plavuizenvloer en een radiator.

Begane grond:

oprit, entree, hal op doorlopende tegelvloer, trappenhuis, vernieuwde meterkast, toegang kelder, geheel betegeld toilet, zwevend en met fonteintje. De woonkamer (7,4 x 3,3 m) heeft een open keuken (ca. 10 m²) met een complete installatie voorzien van de volgende apparatuur; 4-pits keramische kookplaat, afzuigkap, koelkast, combi-magnetron en vaatwasser. Toegang tot de aangebouwde serre alias tuinkamer (4,2 x 2,8 m) en de bijkeuken (2,5 x 2,5 m) met o.a. wasmachine-aansluiting. Middels schuifpui vanuit de tuinkamer toegang tot de tuin met meerdere terrassen, meerdere overkappingen, gazon en tuinhuis alias berging en werkplaats.



Ligging en indeling

Eerste verdieping:

Overloop, tweetal slaapkamers respectievelijk groot 4,0 x 3,3 m en 3.3 x 3.3 m., beide met laminaatvloer. De geheel betegelde badkamer (3,1 x 2,0 m) is ingericht met een douchecabine, ligbad, tweede toilet , vaste wastafel en design-radiator.

Tweede verdieping:

Middels vaste trap is de tweede verdieping bereikbaar met een overloop en een derde ruime slaapkamer (5,0 x 3,2 m.) open tot nokhoogte en lichtinval middels Velux-raam en dakraam. Tevens bevindt zich hier een extra bergruimte (2,4 x 2,0 m.) met o.a. C.V.-opstelling.



Ligging en indeling

Bijzonderheden:

- * voorzien van hardhouten kozijnen met dubbele beglazing;
- * voorzien van rolluiken;
- * dak na-geïsoleerd;
- * C.V.-combi-installatie HR (huur € 48,- p.mnd.);
- * energielabel D;
- * aanvaarding in overleg.

Kenmerken

Overdracht

Vraagprijs € 274.000,- k.k.

Aanvaarding In overleg

Bouw

Type object Woonhuis, eengezinswoning, half vrijstaande woning

Soort bouw Bestaande bouw

Bouwperiode 1950

Oppervlaktes en inhoud

Perceeloppervlakte 360 m²

Gebruiksoppervlakte wonen 127,5 m²

Inhoud 420 m³

Oppervlakte overige inpandige ruimten 15 m²

Indeling

Aantal bouwlagen 4

Aantal kamers 4 (waarvan 3 slaapkamers)

Aantal badkamers 1

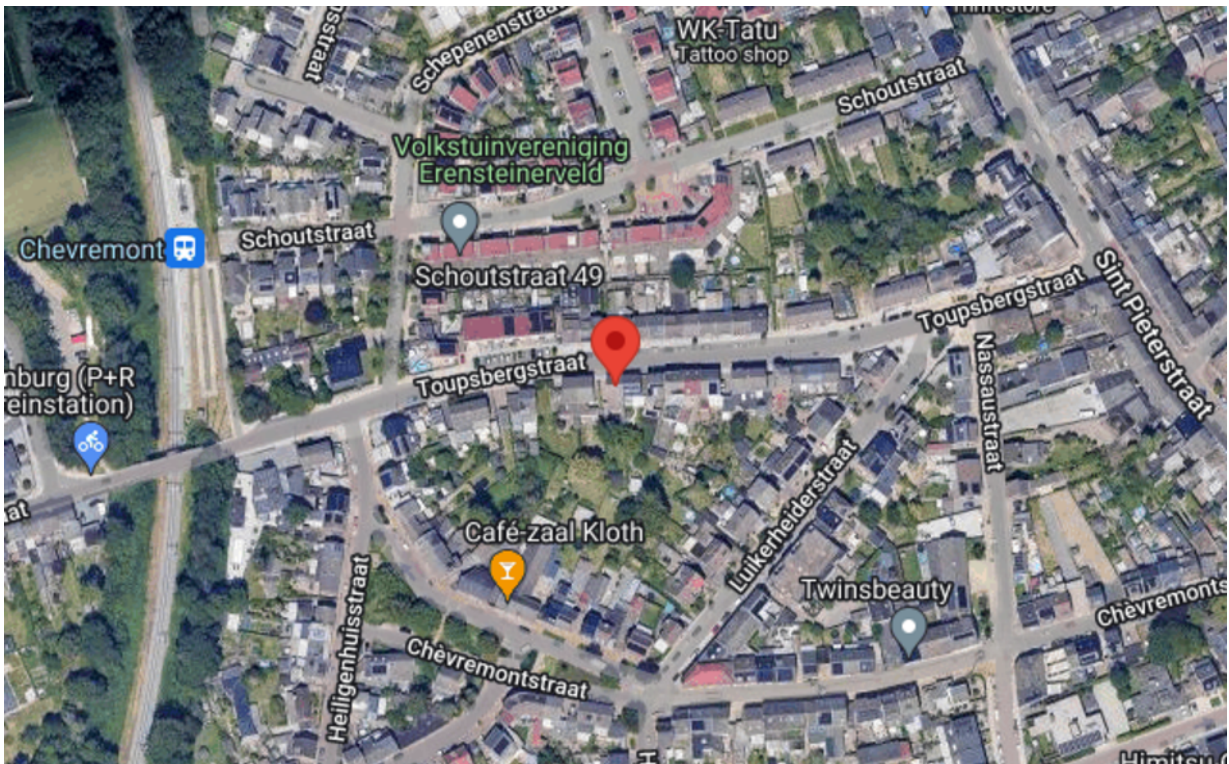
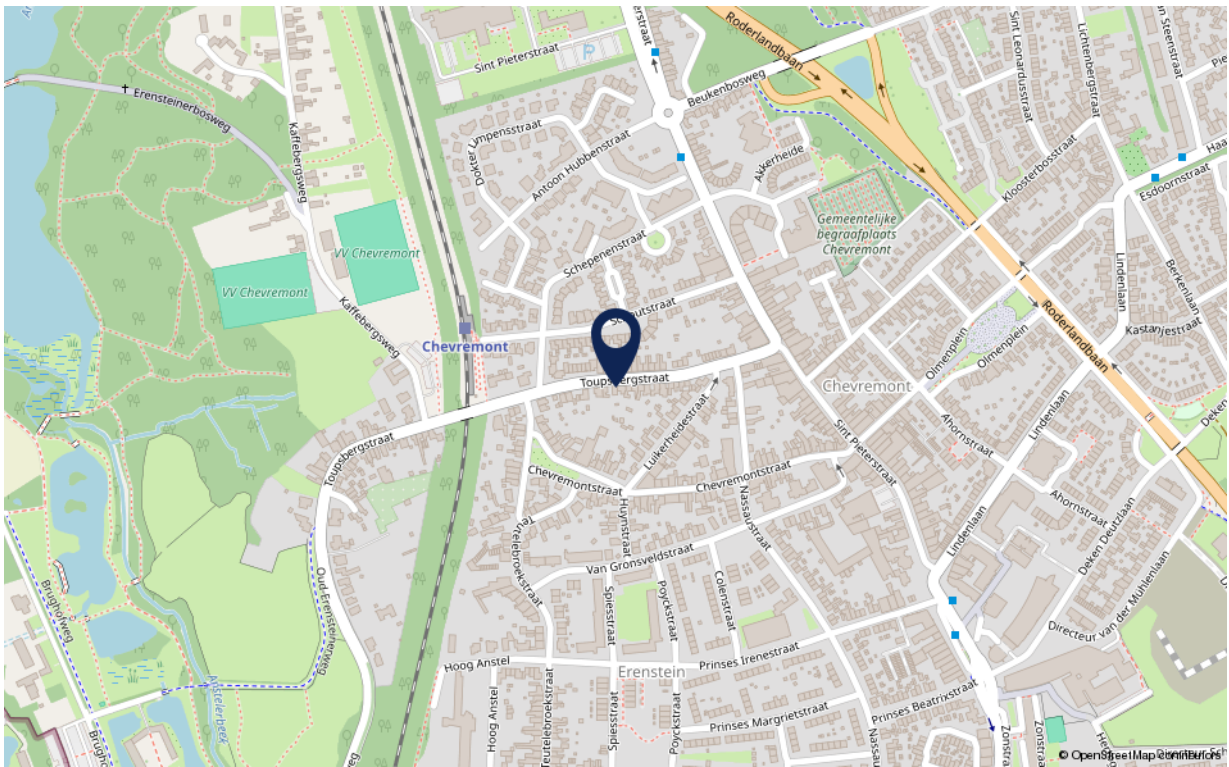
Energieverbruik

Energielabel D

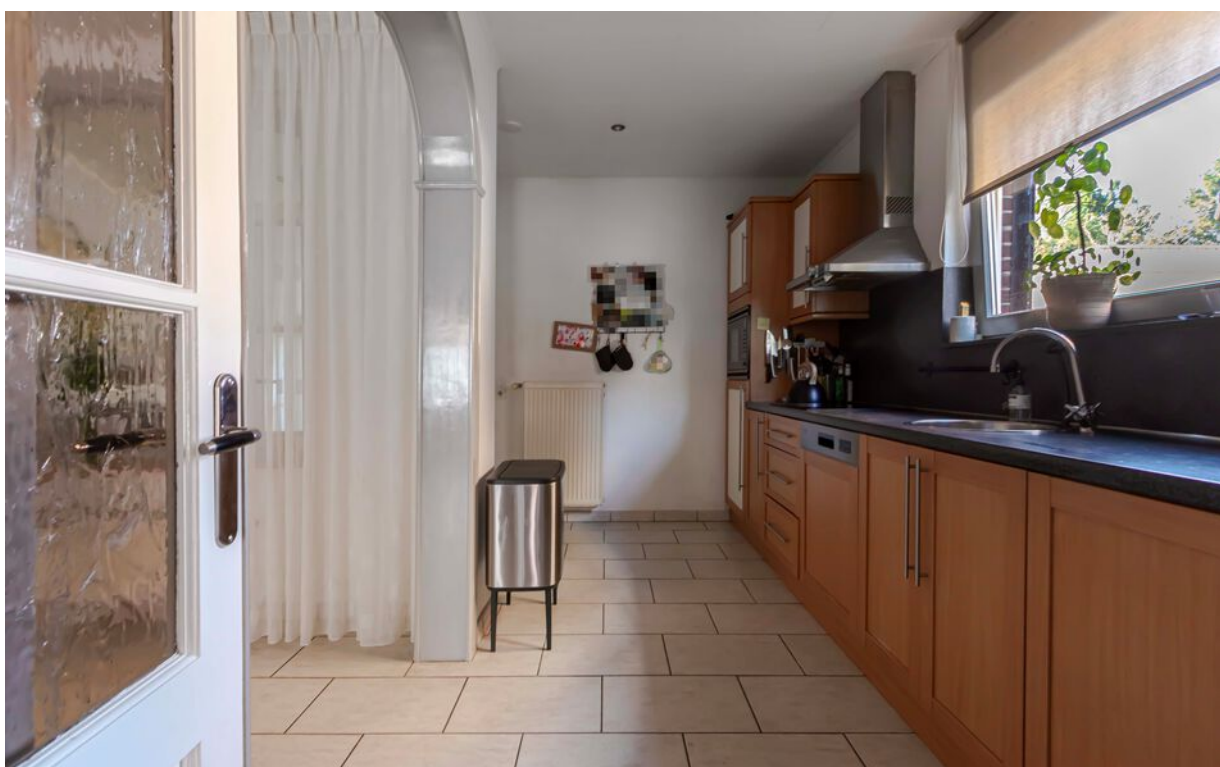
Uitrusting

Heeft schuur/berging Ja

Locatie



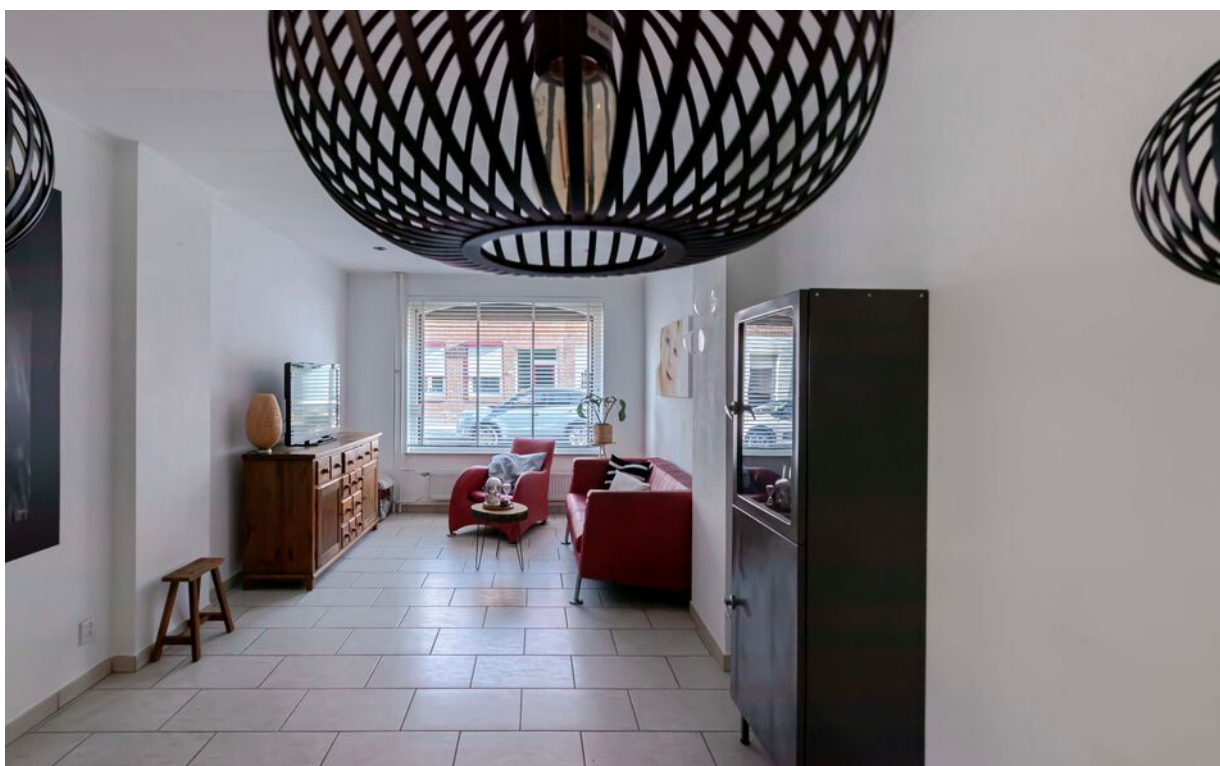
Foto's



Foto's



Foto's



Foto's



Foto's



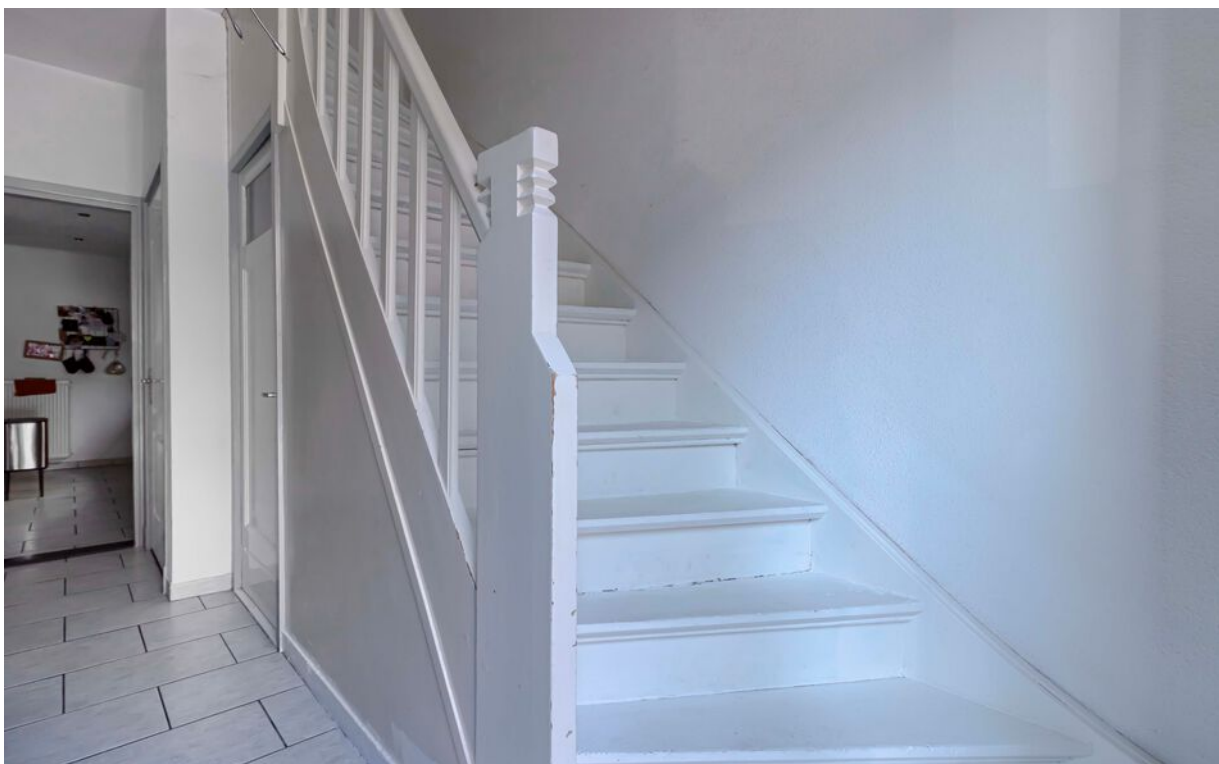
Foto's



Foto's



Foto's



Foto's



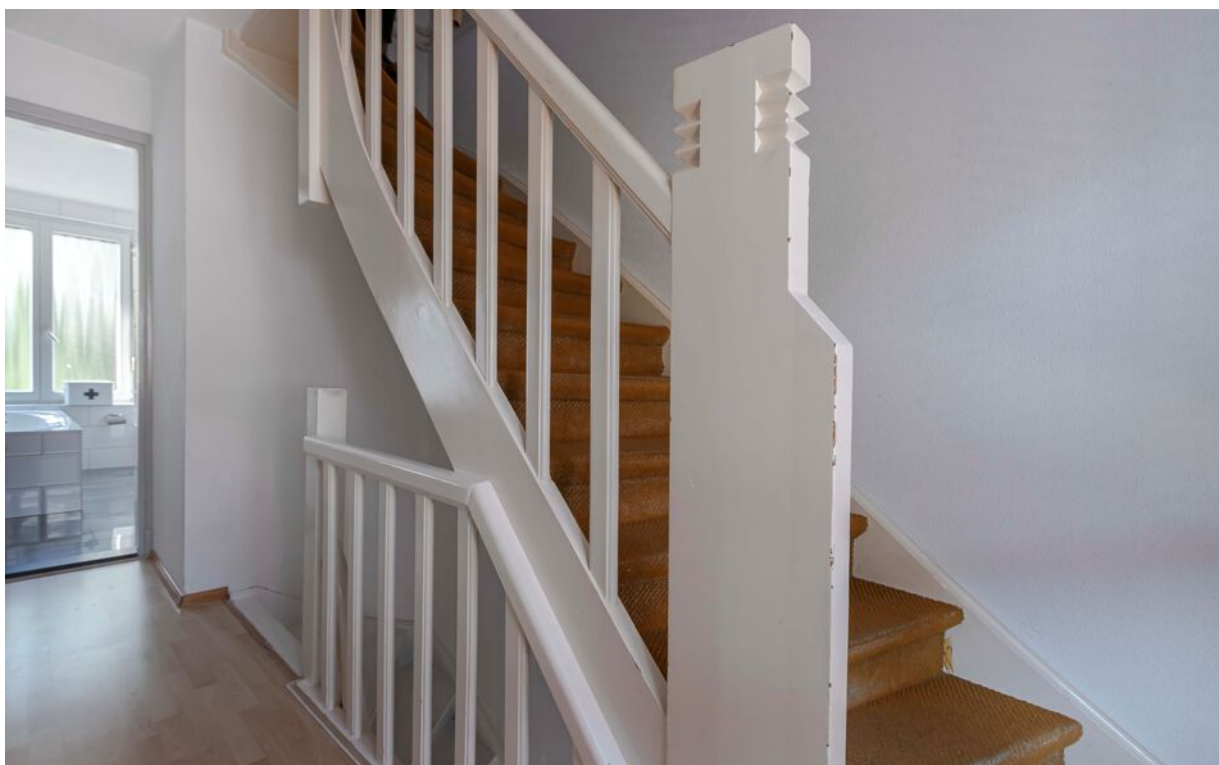
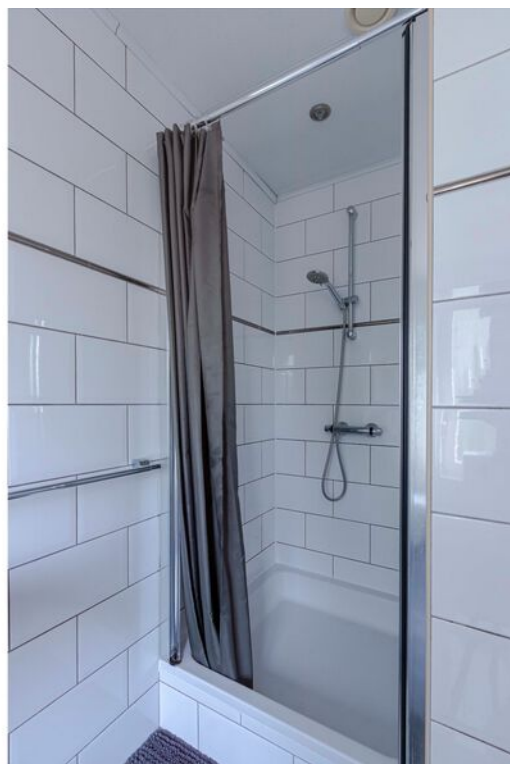
Foto's



Foto's



Foto's



Foto's



Foto's



Foto's



Foto's



(t)HUIS bij Jocelyn

Kaalheidersteenweg 107

6460 BE Kerkrade

045-5410500

j.langen@thuisbijjocelyn.nl